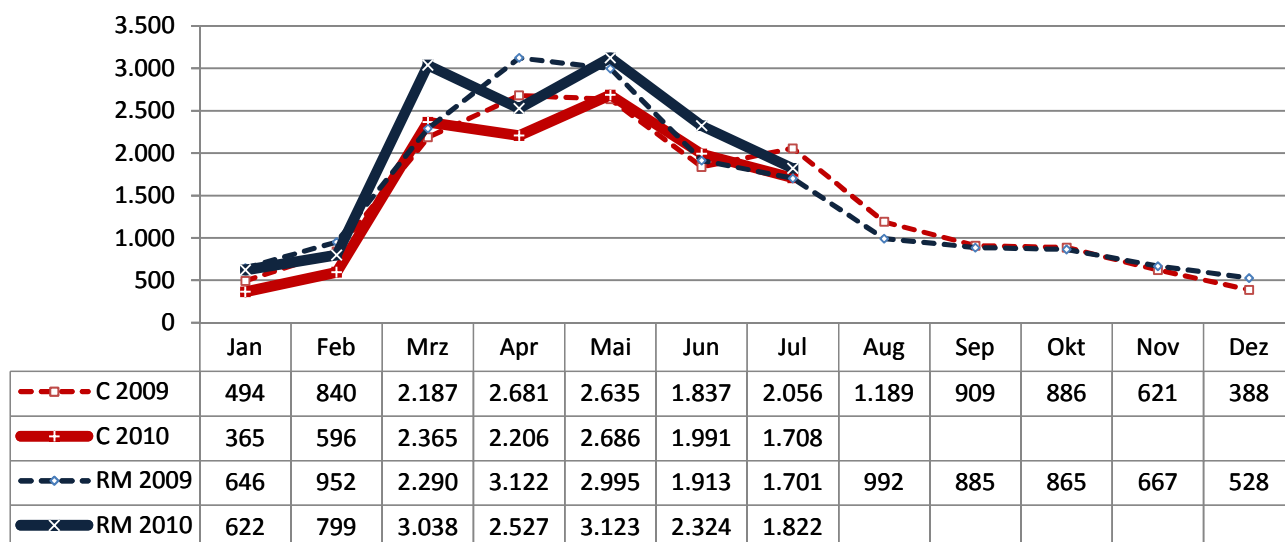


Neuzulassungen Freizeitfahrzeuge in Deutschland Juli 2010
Registrations of new leisure vehicles in Germany

		Caravans				
		2007	2008	2009	2010	Veränd. %
Monat [month]	Juli	2.306	2.382	2.056	1.708	-16,9
Kalenderjahr [year]	Januar - Juli	14.298	14.451	12.730	11.917	-6,4
		2007	2008	2009	2010	Veränd. %
3 Monate <i>[last 3 months]</i>	Mai	3.036	2.614	2.635	2.686	+1,9
	Juni	2.143	2.163	1.837	1.991	+8,4
	Juli	2.306	2.382	2.056	1.708	-16,9
	Gesamt	7.485	7.159	6.528	6.385	-2,2
		2006/2007	2007/2008	2008/2009	2009/2010	Veränd. %
Saison [season]	September - Juli	18.967	17.700	16.089	14.721	-8,5
		2006/2007	2007/2008	2008/2009	2009/2010	Veränd. %
12 Monate [last 12 months]	August - Juli	20.589	19.220	17.557	15.910	-9,4

		Reisemobile				
		2007	2008	2009	2010	Veränd. %
Monat [month]	Juli	2.149	1.862	1.701	1.822	+7,1
Kalenderjahr [year]	Januar - Juli	15.119	16.598	13.619	14.255	+4,7
		2007	2008	2009	2010	Veränd. %
3 Monate <i>[last 3 months]</i>	Mai	3.214	3.236	2.995	3.123	+4,3
	Juni	2.219	2.495	1.913	2.324	+21,5
	Juli	2.149	1.862	1.701	1.822	+7,1
	Gesamt	7.582	7.593	6.609	7.269	+10,0
		2006/2007	2007/2008	2008/2009	2009/2010	Veränd. %
Saison [season]	September - Juli	18.957	19.868	16.879	17.200	+1,9
		2006/2007	2007/2008	2008/2009	2009/2010	Veränd. %
12 Monate [last 12 months]	August - Juli	20.087	21.134	17.941	18.192	+1,4



Die Zulassungen der Caravans für 2009 wurden überarbeitet. Aus diesem Grund kann es Abweichungen zu bereits gemeldeten Werten geben.

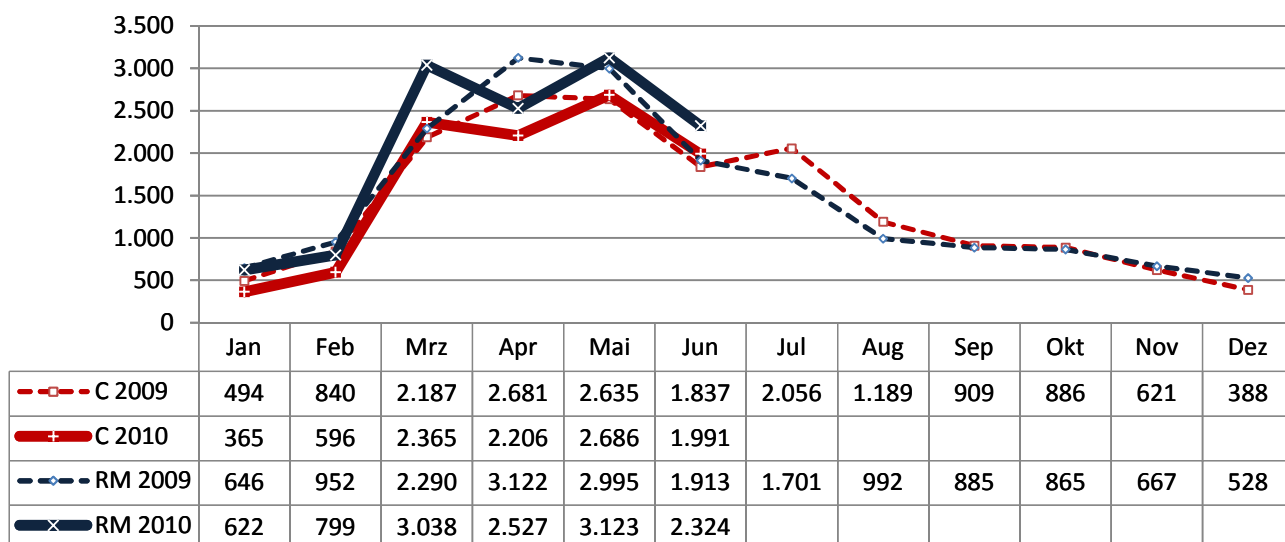
Quelle: CIVD-Auswertung der Zahlen des KBA, Flensburg
Frankfurt, 16.08.2010 Da/sm-rv/VI/210

Jede Art der Vervielfältigung, auch auszugsweise, ist nur mit schriftlicher Genehmigung des CIVD gestattet.
[For copying the written authorization of the CIVD is required.]

Neuzulassungen Freizeitfahrzeuge in Deutschland Juni 2010
Registrations of new leisure vehicles in Germany

		Caravans				
		2007	2008	2009	2010	Veränd. %
Monat [month]	Juni	2.143	2.163	1.837	1.991	+8,4
Kalenderjahr [year]	Januar - Juni	11.992	12.069	10.674	10.209	-4,4
		2007	2008	2009	2010	Veränd. %
3 Monate <i>[last 3 months]</i>	April	2.557	3.015	2.681	2.206	-17,7
	Mai	3.036	2.614	2.635	2.686	+1,9
	Juni	2.143	2.163	1.837	1.991	+8,4
	Gesamt	7.736	7.792	7.153	6.883	-3,8
		2006/2007	2007/2008	2008/2009	2009/2010	Veränd. %
Saison [season]	September - Juni	16.661	15.318	14.033	13.013	-7,3
		2006/2007	2007/2008	2008/2009	2009/2010	Veränd. %
12 Monate [last 12 months]	Juli - Juni	20.546	19.144	17.883	16.258	-9,1

		Reisemobile				
		2007	2008	2009	2010	Veränd. %
Monat [month]	Juni	2.219	2.495	1.913	2.324	+21,5
Kalenderjahr [year]	Januar - Juni	12.970	14.736	11.918	12.433	+4,3
		2007	2008	2009	2010	Veränd. %
3 Monate <i>[last 3 months]</i>	April	2.639	3.401	3.122	2.527	-19,1
	Mai	3.214	3.236	2.995	3.123	+4,3
	Juni	2.219	2.495	1.913	2.324	+21,5
	Gesamt	8.072	9.132	8.030	7.974	-0,7
		2006/2007	2007/2008	2008/2009	2009/2010	Veränd. %
Saison [season]	September - Juni	16.808	18.006	15.178	15.378	+1,3
		2006/2007	2007/2008	2008/2009	2009/2010	Veränd. %
12 Monate [last 12 months]	Juli - Juni	19.681	21.421	18.102	18.071	-0,2



Die Zulassungen der Caravans für 2009 wurden überarbeitet. Aus diesem Grund kann es Abweichungen zu bereits gemeldeten Werten geben.

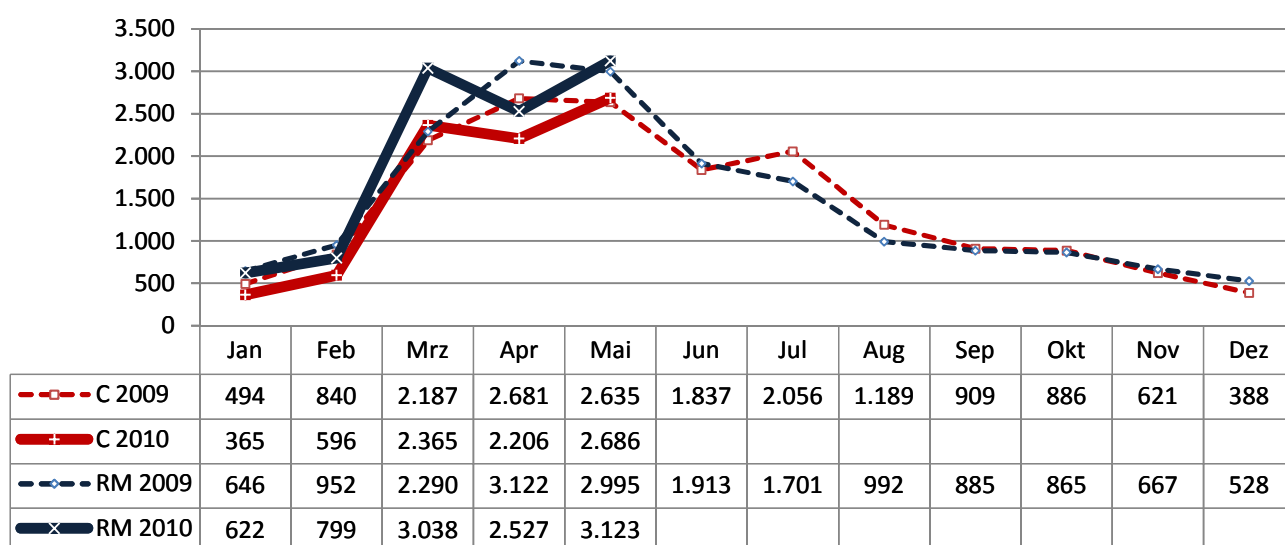
Quelle: CIVD-Auswertung der Zahlen des KBA, Flensburg
Frankfurt, 12.07.2010 Da/rv/VI/210

Jede Art der Vervielfältigung, auch auszugsweise, ist nur mit schriftlicher Genehmigung des CIVD gestattet.
[For copying the written authorization of the CIVD is required.]

Neuzulassungen Freizeitfahrzeuge in Deutschland Mai 2010
Registrations of new leisure vehicles in Germany

		Caravans				
		2007	2008	2009	2010	Veränd. %
Monat [month]	Mai	3.036	2.614	2.635	2.686	+1,9
Kalenderjahr [year]	Januar - Mai	9.849	9.906	8.837	8.218	-7,0
		2007	2008	2009	2010	Veränd. %
3 Monate [last 3 months]	März	2.522	2.331	2.187	2.365	+8,1
	April	2.557	3.015	2.681	2.206	-17,7
	Mai	3.036	2.614	2.635	2.686	+1,9
	Gesamt	8.115	7.960	7.503	7.257	-3,3
		2006/2007	2007/2008	2008/2009	2009/2010	Veränd. %
Saison [season]	September - Mai	14.518	13.155	12.196	11.022	-9,6
		2006/2007	2007/2008	2008/2009	2009/2010	Veränd. %
12 Monate [last 12 months]	Juni - Mai	20.918	19.124	18.209	16.104	-11,6

		Reisemobile				
		2007	2008	2009	2010	Veränd. %
Monat [month]	Mai	3.214	3.236	2.995	3.123	+4,3
Kalenderjahr [year]	Januar - Mai	10.751	12.241	10.005	10.109	+1,0
		2007	2008	2009	2010	Veränd. %
3 Monate [last 3 months]	März	2.936	3.252	2.290	3.038	+32,7
	April	2.639	3.401	3.122	2.527	-19,1
	Mai	3.214	3.236	2.995	3.123	+4,3
	Gesamt	8.789	9.889	8.407	8.688	+3,3
		2006/2007	2007/2008	2008/2009	2009/2010	Veränd. %
Saison [season]	September - Mai	14.589	15.511	13.265	13.054	-1,6
		2006/2007	2007/2008	2008/2009	2009/2010	Veränd. %
12 Monate [last 12 months]	Juni - Mai	19.901	21.145	18.684	17.660	-5,5



Die Zulassungen der Caravans für 2009 wurden überarbeitet. Aus diesem Grund kann es Abweichungen zu bereits gemeldeten Werten geben.

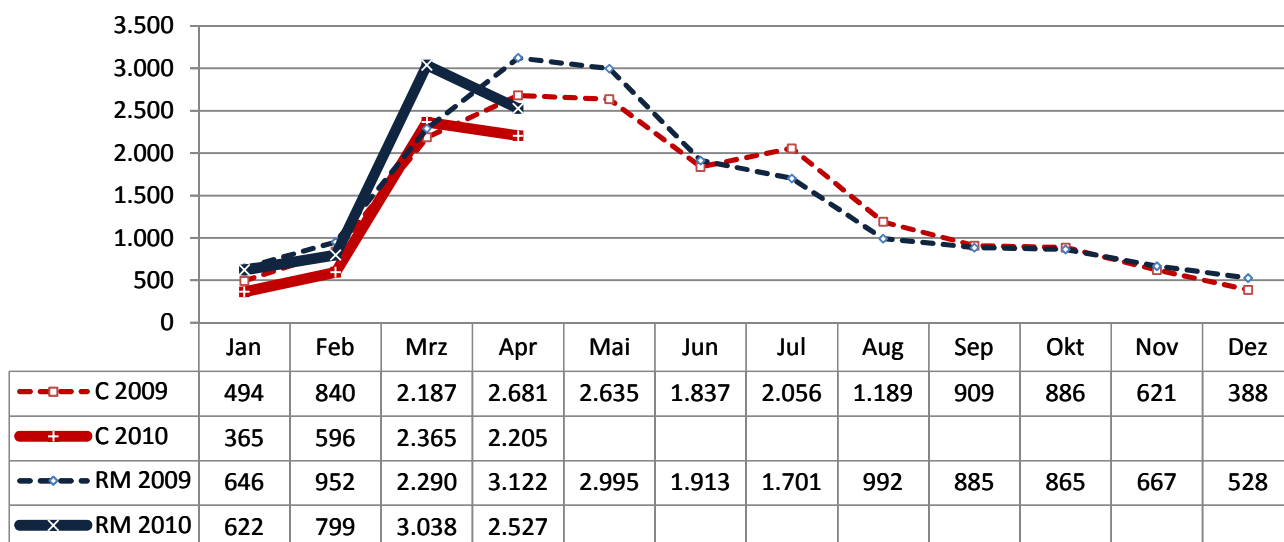
Quelle: CIVD-Auswertung der Zahlen des KBA, Flensburg
Frankfurt, 11.06.2010 Da/rv/VI/210

Jede Art der Vervielfältigung, auch auszugsweise, ist nur mit schriftlicher Genehmigung des CIVD gestattet.
[For copying the written authorization of the CIVD is required.]

Neuzulassungen Freizeitfahrzeuge in Deutschland April 2010
Registrations of new leisure vehicles in Germany

		Caravans				
		2007	2008	2009	2010	Veränd. %
Monat [month]	April	2.557	3.015	2.681	2.205	-17,8
Kalenderjahr [year]	Januar - April	6.813	7.292	6.202	5.531	-10,8
		2006/2007	2007/2008	2008/2009	2009/2010	Veränd. %
3 Monate [last 3 months]	Februar	854	1.252	840	596	-29,0
	März	2.522	2.331	2.187	2.365	+8,1
	April	2.557	3.015	2.681	2.205	-17,8
	Gesamt	5.933	6.598	5.708	5.166	-9,5
		2006/2007	2007/2008	2008/2009	2009/2010	Veränd. %
Saison [season]	September - April	11.482	10.541	9.561	8.335	-12,8
		2006/2007	2007/2008	2008/2009	2009/2010	Veränd. %
12 Monate [last 12 months]	Mai - April	21.611	19.546	18.188	16.052	-11,7

		Reisemobile				
		2007	2008	2009	2010	Veränd. %
Monat [month]	April	2.639	3.401	3.122	2.527	-19,1
Kalenderjahr [year]	Januar - April	7.537	9.005	7.010	6.986	-0,3
		2006/2007	2007/2008	2008/2009	2009/2010	Veränd. %
3 Monate [last 3 months]	Februar	942	1.466	952	799	-16,1
	März	2.936	3.252	2.290	3.038	+32,7
	April	2.639	3.401	3.122	2.527	-19,1
	Gesamt	6.517	8.119	6.364	6.364	+0,0
		2006/2007	2007/2008	2008/2009	2009/2010	Veränd. %
Saison [season]	September - April	11.375	12.275	10.270	9.931	-3,3
		2006/2007	2007/2008	2008/2009	2009/2010	Veränd. %
12 Monate [last 12 months]	Mai - April	20.606	21.123	18.925	17.532	-7,4



Die Zulassungen der Caravans für 2009 wurden überarbeitet. Aus diesem Grund kann es Abweichungen zu bereits gemeldeten Werten geben.

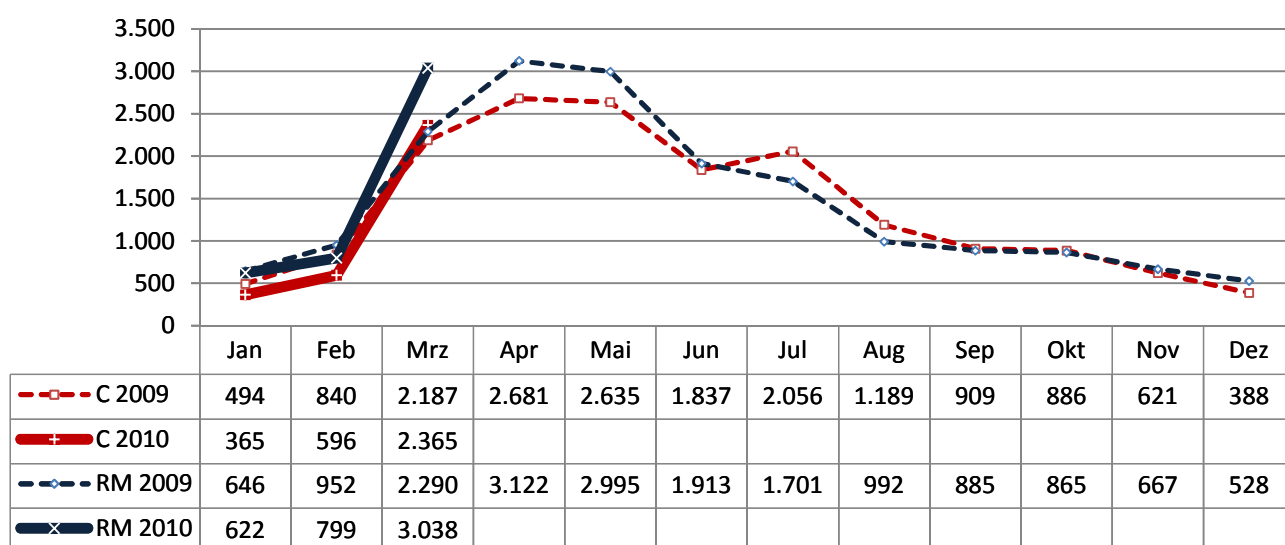
Quelle: CIVD-Auswertung der Zahlen des KBA, Flensburg
Frankfurt, 10.05.2010 Da/rv/VI/210

Jede Art der Vervielfältigung, auch auszugsweise, ist nur mit schriftlicher Genehmigung des CIVD gestattet.
[For copying the written authorization of the CIVD is required.]

Neuzulassungen Freizeitfahrzeuge in Deutschland März 2010
Registrations of new leisure vehicles in Germany

		Caravans				
		2007	2008	2009	2010	Veränd. %
Monat [month]	März	2.522	2.331	2.187	2.365	+8,1
Kalenderjahr [year]	Januar - März	4.256	4.277	3.521	3.326	-5,5
		2006/2007	2007/2008	2008/2009	2009/2010	Veränd. %
3 Monate <i>[last 3 months]</i>	Januar	880	694	494	365	-26,1
	Februar	854	1.252	840	596	-29,0
	März	2.522	2.331	2.187	2.365	+8,1
	Gesamt	4.256	4.277	3.521	3.326	-5,5
		2006/2007	2007/2008	2008/2009	2009/2010	Veränd. %
Saison [season]	September - März	8.925	7.526	6.880	6.130	-10,9
		2006/2007	2007/2008	2008/2009	2009/2010	Veränd. %
12 Monate [last 12 months]	April - März	22.410	19.088	18.522	16.528	-10,8

		Reisemobile				
		2007	2008	2009	2010	Veränd. %
Monat [month]	März	2.936	3.252	2.290	3.038	+32,7
Kalenderjahr [year]	Januar - März	4.898	5.604	3.888	4.459	+14,7
		2006/2007	2007/2008	2008/2009	2009/2010	Veränd. %
3 Monate <i>[last 3 months]</i>	Januar	1.020	886	646	622	-3,7
	Februar	942	1.466	952	799	-16,1
	März	2.936	3.252	2.290	3.038	+32,7
	Gesamt	4.898	5.604	3.888	4.459	+14,7
		2006/2007	2007/2008	2008/2009	2009/2010	Veränd. %
Saison [season]	September - März	8.736	8.874	7.148	7.404	+3,6
		2006/2007	2007/2008	2008/2009	2009/2010	Veränd. %
12 Monate [last 12 months]	April - März	21.576	20.361	19.204	18.127	-5,6





Die Zulassungen der Caravans für 2009 wurden überarbeitet. Aus diesem Grund kann es Abweichungen zu bereits gemeldeten Werten geben.

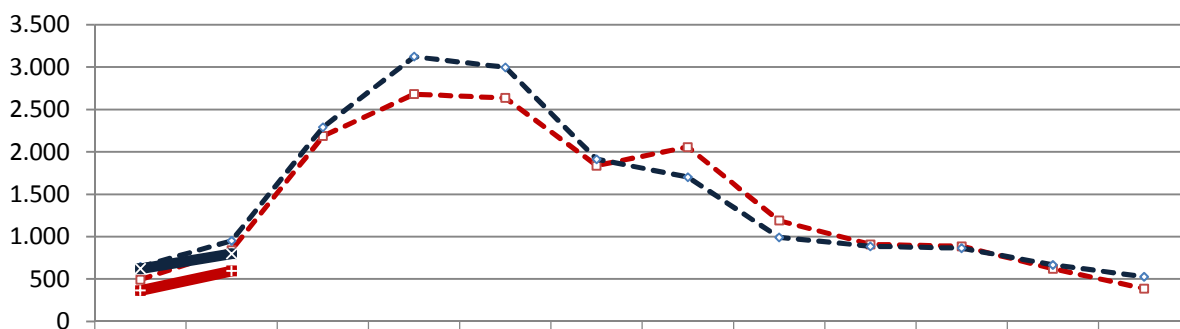
Quelle: CIVD-Auswertung der Zahlen des KBA, Flensburg
Frankfurt, 16.04.2010 Da/rv/VI/210

Jede Art der Vervielfältigung, auch auszugsweise, ist nur mit schriftlicher Genehmigung des CIVD gestattet.
[For copying the written authorization of the CIVD ist required.]

Neuzulassungen Freizeitfahrzeuge in Deutschland Februar 2010
Registrations of new leisure vehicles in Germany

		2007	2008	2009	2010	Veränd. %
	Caravans					
Monat [month]	Februar	854	1.252	840	596	-29,0
Kalenderjahr [year]	Januar - Februar	1.734	1.946	1.334	961	-28,0
		2006/2007	2007/2008	2008/2009	2009/2010	Veränd. %
3 Monate <i>[last 3 months]</i>	Dezember	1.033	426	447	388	-13,2
	Januar	880	694	494	365	-26,1
	Februar	854	1.252	840	596	-29,0
	Gesamt	2.767	2.372	1.781	1.349	-24,3
		2006/2007	2007/2008	2008/2009	2009/2010	Veränd. %
Saison [season]	September - Februar	6.403	5.195	4.693	3.765	-19,8
		2006/2007	2007/2008	2008/2009	2009/2010	Veränd. %
12 Monate <i>[last 12 months]</i>	März - Februar	22.522	19.279	18.666	16.350	-12,4

		2007	2008	2009	2010	Veränd. %
	Reisemobile					
Monat [month]	Februar	942	1.466	952	799	-16,1
Kalenderjahr [year]	Januar - Februar	1.962	2.352	1.598	1.421	-11,1
		2006/2007	2007/2008	2008/2009	2009/2010	Veränd. %
3 Monate <i>[last 3 months]</i>	Dezember	1.040	587	596	528	-11,4
	Januar	1.020	886	646	622	-3,7
	Februar	942	1.466	952	799	-16,1
	Gesamt	3.002	2.939	2.194	1.949	-11,2
		2006/2007	2007/2008	2008/2009	2009/2010	Veränd. %
Saison [season]	September - Februar	5.800	5.622	4.858	4.366	-10,1
		2006/2007	2007/2008	2008/2009	2009/2010	Veränd. %
12 Monate <i>[last 12 months]</i>	März - Februar	21.320	20.045	20.166	17.379	-13,8





	Jan	Feb	Mrz	Apr	Mai	Jun	Jul	Aug	Sep	Okt	Nov	Dez
- - - C 2009	494	840	2.187	2.681	2.635	1.837	2.056	1.189	909	886	621	388
— + — C 2010	365	596										
- - - RM 2009	646	952	2.290	3.122	2.995	1.913	1.701	992	885	865	667	528
— x — RM 2010	622	799										

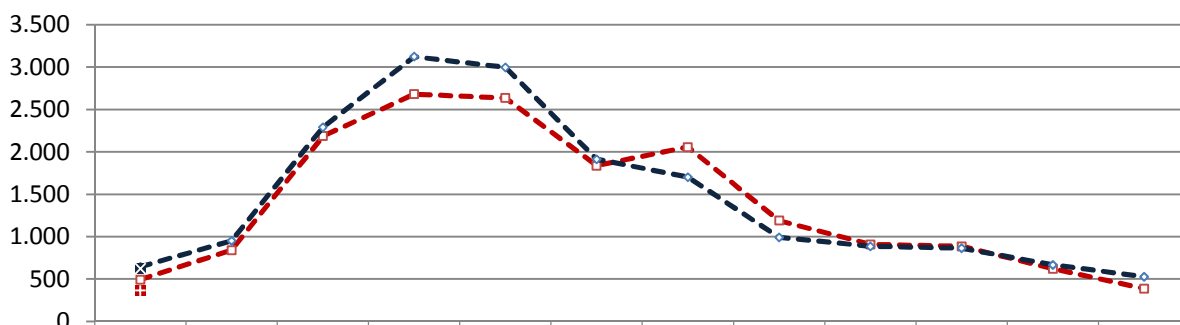
Die Zulassungen der Caravans für 2009 wurden überarbeitet. Aus diesem Grund kann es Abweichungen zu bereits gemeldeten Werten geben.

Quelle: CIVD-Auswertung der Zahlen des KBA, Flensburg
Frankfurt, 10.03.2010 Da/sm/VI/210

Neuzulassungen Freizeitfahrzeuge in Deutschland Januar 2010
Registrations of new leisure vehicles in Germany

		2007	2008	2009	2010	Veränd. %
	Caravans					
Monat [month]	Januar	880	694	494	365	-26,1
Kalenderjahr [year]	Januar - Januar	880	694	494	365	-26,1
		2006/2007	2007/2008	2008/2009	2009/2010	Veränd. %
3 Monate <i>[last 3 months]</i>	November	1.030	660	650	621	-4,5
	Dezember	1.033	426	447	388	-13,2
	Januar	880	694	494	365	-26,1
	Gesamt	2.943	1.780	1.591	1.374	-13,6
		2006/2007	2007/2008	2008/2009	2009/2010	Veränd. %
Saison [season]	September - Januar	5.549	3.943	3.853	3.169	-17,8
		2006/2007	2007/2008	2008/2009	2009/2010	Veränd. %
12 Monate <i>[last 12 months]</i>	Februar - Januar	22.651	18.881	19.078	16.594	-13,0

		2007	2008	2009	2010	Veränd. %
	Reisemobile					
Monat [month]	Januar	1.020	886	646	622	-3,7
Kalenderjahr [year]	Januar - Januar	1.020	886	646	622	-3,7
		2006/2007	2007/2008	2008/2009	2009/2010	Veränd. %
3 Monate <i>[last 3 months]</i>	November	809	644	712	667	-6,3
	Dezember	1.040	587	596	528	-11,4
	Januar	1.020	886	646	622	-3,7
	Gesamt	2.869	2.117	1.954	1.817	-7,0
		2006/2007	2007/2008	2008/2009	2009/2010	Veränd. %
Saison [season]	September - Januar	4.858	4.156	3.906	3.567	-8,7
		2006/2007	2007/2008	2008/2009	2009/2010	Veränd. %
12 Monate <i>[last 12 months]</i>	Februar - Januar	21.481	19.521	20.680	17.532	-15,2



	Jan	Feb	Mrz	Apr	Mai	Jun	Jul	Aug	Sep	Okt	Nov	Dez
- - - C 2009	494	840	2.187	2.681	2.635	1.837	2.056	1.189	909	886	621	388
- - - C 2010	365											
- - - RM 2009	646	952	2.290	3.122	2.995	1.913	1.701	992	885	865	667	528
- - - RM 2010	622											

Die Zulassungen der Caravans für 2009 wurden überarbeitet. Aus diesem Grund kann es Abweichungen zu bereits gemeldeten Werten geben.

Quelle: CIVD-Auswertung der Zahlen des KBA, Flensburg
Frankfurt, 19.02.2010 Da/rv/VI/210

Jede Art der Vervielfältigung, auch auszugsweise,
ist nur mit schriftlicher Genehmigung des CIVD gestattet.