

Neuzulassungen Freizeitfahrzeuge in Deutschland April 2012 Newly registered leisure vehicles in Germany



Caravans

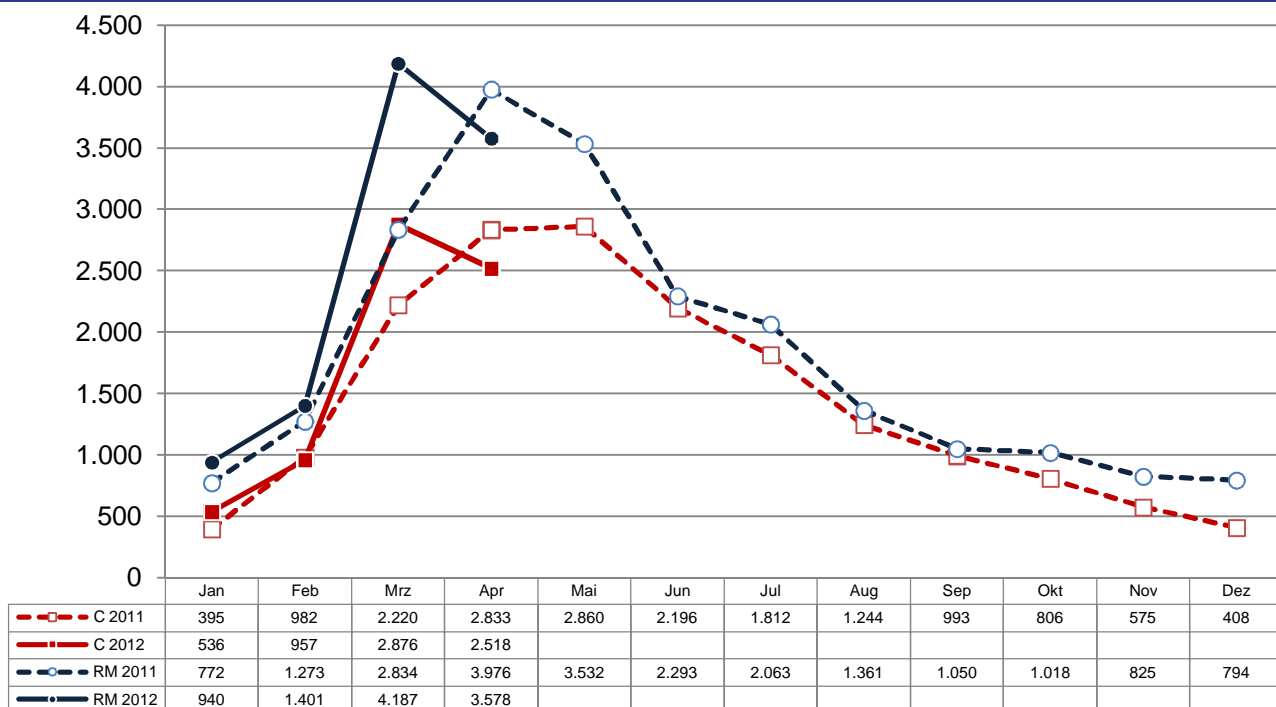
		2009	2010	2011	2012	Veränd. %
Monat [month]	April	2.681	2.206	2.833	2.518	-11,1
Kalenderjahr [year]	Januar - April	6.202	5.533	6.430	6.887	+7,1
3 Monate *) [last 3 months]	Februar	840	596	982	957	-2,5
	März	2.187	2.366	2.220	2.876	+29,5
	April	2.681	2.206	2.833	2.518	-11,1
	Gesamt	5.708	5.168	6.035	6.351	+5,2
		2008/2009	2009/2010	2010/2011	2011/2012	Veränd. %
Saison [season]	September - April	9.561	8.337	9.016	9.669	+7,2
		2008/2009	2009/2010	2010/2011	2011/2012	Veränd. %
12 Monate [last 12 months]	Mai - April	18.188	16.054	16.505	17.781	+7,7

*) drch eine nachträgliche Korrektur weichen die Monate Januar und Februar von den bereits gemeldeten Werten ab



Reisemobile

		2009	2010	2011	2012	Veränd. %
Monat [month]	April	3.122	2.527	3.976	3.578	-10,0
Kalenderjahr [year]	Januar - April	7.010	6.986	8.855	10.106	+14,1
3 Monate	Februar	952	799	1.273	1.401	+10,1
	März	2.290	3.038	2.834	4.187	+47,7
	April	3.122	2.527	3.976	3.578	-10,0
	Gesamt	6.364	6.364	8.083	9.166	+13,4
		2008/2009	2009/2010	2010/2011	2011/2012	Veränd. %
Saison [season]	September - April	10.270	9.931	11.652	13.793	+18,4
		2008/2009	2009/2010	2010/2011	2011/2012	Veränd. %
12 Monate [last 12 months]	Mai - April	18.925	17.532	20.008	23.042	+15,2



Quelle: CIVD-Auswertung der Zahlen des KBA, Flensburg
Frankfurt, 10.05.2012 Da/sm/VI/210

Jede Art der Vervielfältigung, auch auszugsweise, ist nur mit schriftlicher Genehmigung des CIVD gestattet.
[For copying the written authorization of the CIVD is required.]

Neuzulassungen Freizeitfahrzeuge in Deutschland März 2012

Newly registered leisure vehicles in Germany



Caravans

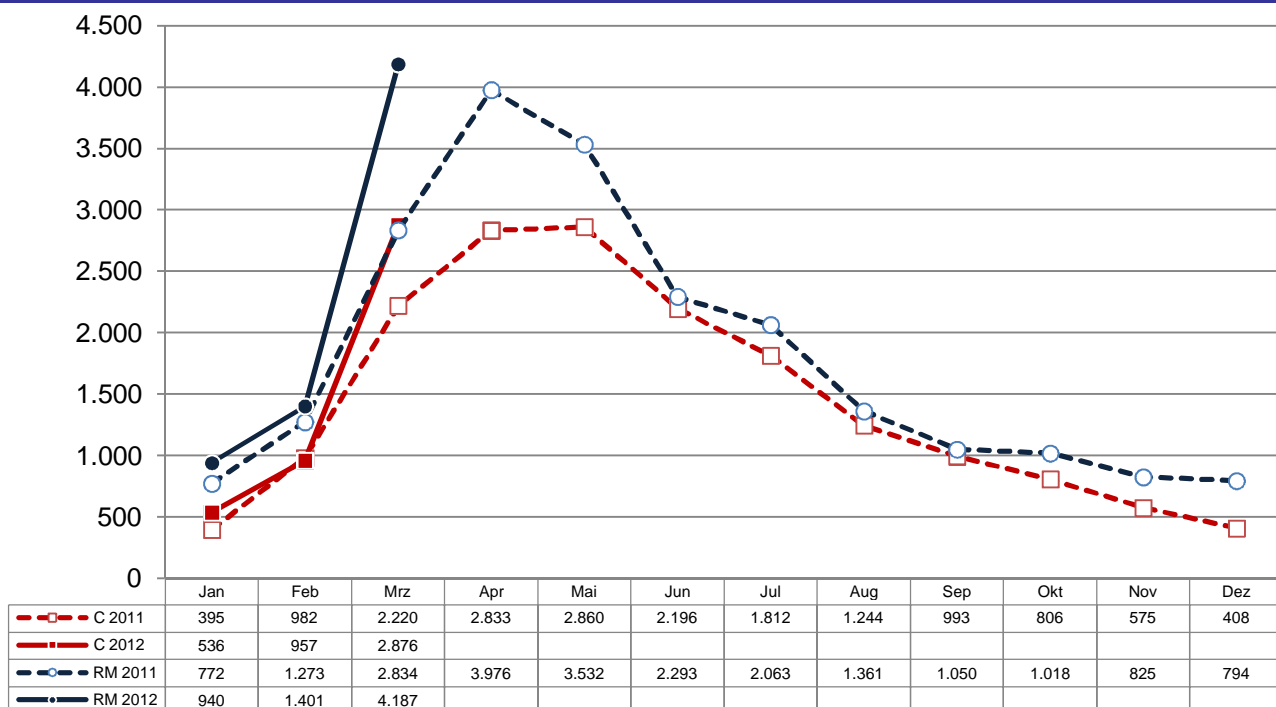
		2009	2010	2011	2012	Veränd. %
Monat [month]	März	2.187	2.366	2.220	2.876	+29,5
Kalenderjahr [year]	Januar - März	3.521	3.327	3.597	4.369	+21,5
3 Monate *) [last 3 months]	Januar	494	365	395	536	+35,7
	Februar	840	596	982	957	-2,5
	März	2.187	2.366	2.220	2.876	+29,5
	Gesamt	3.521	3.327	3.597	4.369	+21,5
		2008/2009	2009/2010	2010/2011	2011/2012	Veränd. %
Saison [season]	September - März	6.880	6.131	6.183	7.151	+15,7
		2008/2009	2009/2010	2010/2011	2011/2012	Veränd. %
12 Monate [last 12 months]	April - März	18.522	16.529	15.878	18.096	+14,0

*) drch eine nachträgliche Korrektur weichen die Monate Januar und Februar von den bereits gemeldeten Werten ab



Reisemobile

		2009	2010	2011	2012	Veränd. %
Monat [month]	März	2.290	3.038	2.834	4.187	+47,7
Kalenderjahr [year]	Januar - März	3.888	4.459	4.879	6.528	+33,8
3 Monate [last 3 months]	Januar	646	622	772	940	+21,8
	Februar	952	799	1.273	1.401	+10,1
	März	2.290	3.038	2.834	4.187	+47,7
	Gesamt	3.888	4.459	4.879	6.528	+33,8
		2008/2009	2009/2010	2010/2011	2011/2012	Veränd. %
Saison [season]	September - März	7.148	7.404	7.676	10.215	+33,1
		2008/2009	2009/2010	2010/2011	2011/2012	Veränd. %
12 Monate [last 12 months]	April - März	19.204	18.127	18.559	23.440	+26,3



Quelle: CIVD-Auswertung der Zahlen des KBA, Flensburg
Frankfurt, 18.04.2011 Da/rv/VI/210

Jede Art der Vervielfältigung, auch auszugsweise, ist nur mit schriftlicher Genehmigung des CIVD gestattet.
[For copying the written authorization of the CIVD is required.]

Neuzulassungen Freizeitfahrzeuge in Deutschland Februar 2012

Newly registered leisure vehicles in Germany



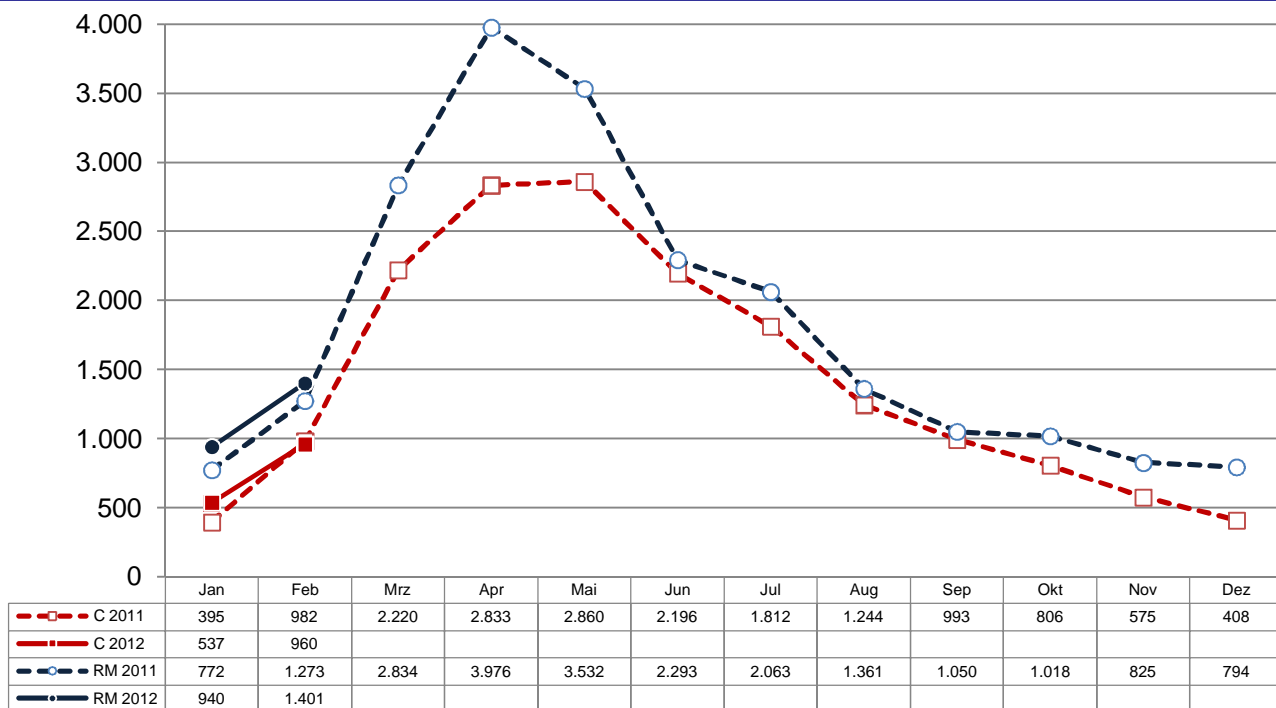
Caravans

		2009	2010	2011	2012	Veränd. %
Monat [month]	Februar	840	596	982	960	-2,2
Kalenderjahr [year]	Januar - Februar	1.334	961	1.377	1.497	+8,7
3 Monate [last 3 months]	Dezember	447	388	345	408	+18,3
	Januar	494	365	395	537	+35,9
	Februar	840	596	982	960	-2,2
	Gesamt	1.781	1.349	1.722	1.905	+10,6
		2008/2009	2009/2010	2010/2011	2011/2012	Veränd. %
Saison [season]	September - Februar	4.693	3.765	3.963	4.279	+8,0
		2008/2009	2009/2010	2010/2011	2011/2012	Veränd. %
12 Monate [last 12 months]	März - Februar	18.666	16.350	16.024	17.444	+8,9



Reisemobile

		2009	2010	2011	2012	Veränd. %
Monat [month]	Februar	952	799	1.273	1.401	+10,1
Kalenderjahr [year]	Januar - Februar	1.598	1.421	2.045	2.341	+14,5
3 Monate [last 3 months]	Dezember	596	528	566	794	+40,3
	Januar	646	622	772	940	+21,8
	Februar	952	799	1.273	1.401	+10,1
	Gesamt	2.194	1.949	2.611	3.135	+20,1
		2008/2009	2009/2010	2010/2011	2011/2012	Veränd. %
Saison [season]	September - Februar	4.858	4.366	4.842	6.028	+24,5
		2008/2009	2009/2010	2010/2011	2011/2012	Veränd. %
12 Monate [last 12 months]	März - Februar	20.166	17.379	18.763	22.087	+17,7



Quelle: CIVD-Auswertung der Zahlen des KBA, Flensburg
Frankfurt, 08.03.2011 Da/rv/VI/210

Jede Art der Vervielfältigung, auch auszugsweise, ist nur mit schriftlicher Genehmigung des CIVD gestattet.
[For copying the written authorization of the CIVD is required.]

Neuzulassungen Freizeitfahrzeuge in Deutschland Januar 2012

Newly registered leisure vehicles in Germany



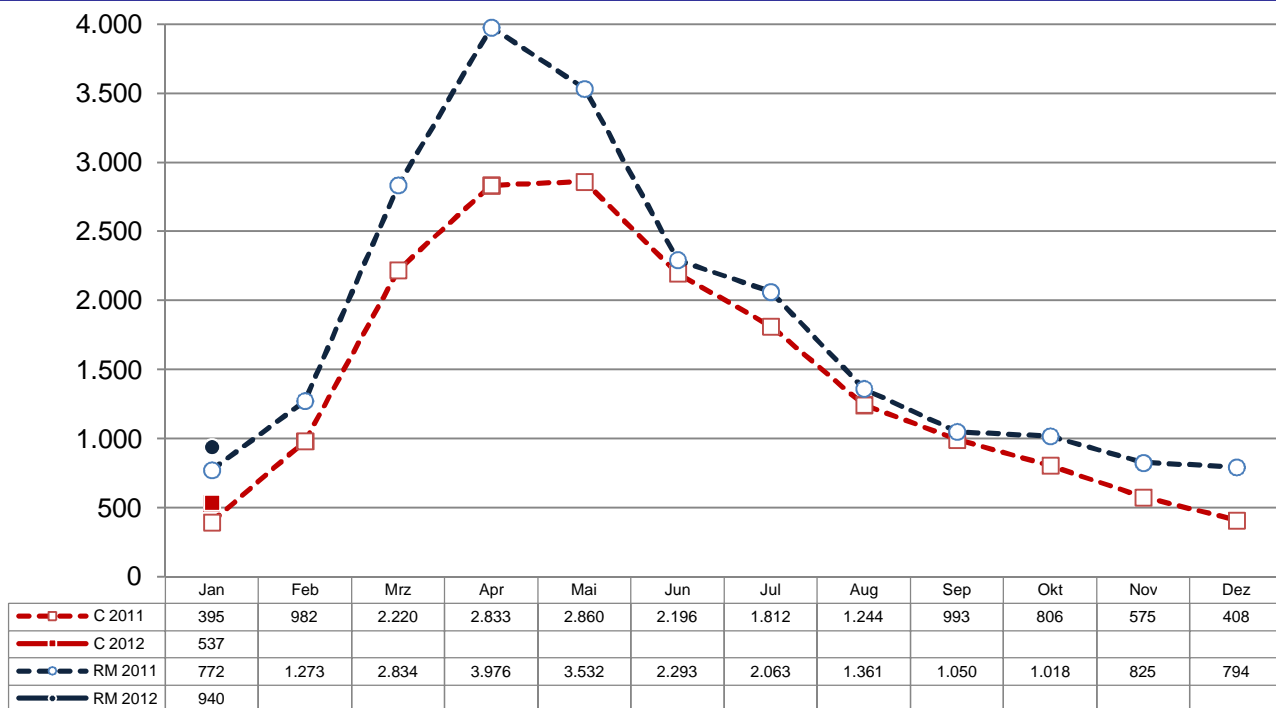
Caravans

		2009	2010	2011	2012	Veränd. %
Monat [month]	Januar	494	365	395	537	+35,9
Kalenderjahr [year]	Januar - Januar	494	365	395	537	+35,9
3 Monate [last 3 months]	November	650	621	542	575	+6,1
	Dezember	447	388	345	408	+18,3
	Januar	494	365	395	537	+35,9
	Gesamt	1.591	1.374	1.282	1.520	+18,6
		2008/2009	2009/2010	2010/2011	2011/2012	Veränd. %
Saison [season]	September - Januar	3.853	3.169	2.981	3.319	+11,3
		2008/2009	2009/2010	2010/2011	2011/2012	Veränd. %
12 Monate [last 12 months]	Februar - Januar	19.078	16.594	15.638	17.466	+11,7



Reisemobile

		2009	2010	2011	2012	Veränd. %
Monat [month]	Januar	646	622	772	940	+21,8
Kalenderjahr [year]	Januar - Januar	646	622	772	940	+21,8
3 Monate [last 3 months]	November	712	667	598	825	+38,0
	Dezember	596	528	566	794	+40,3
	Januar	646	622	772	940	+21,8
	Gesamt	1.954	1.817	1.936	2.559	+32,2
		2008/2009	2009/2010	2010/2011	2011/2012	Veränd. %
Saison [season]	September - Januar	3.906	3.567	3.569	4.627	+29,6
		2008/2009	2009/2010	2010/2011	2011/2012	Veränd. %
12 Monate [last 12 months]	Februar - Januar	20.680	17.532	18.289	21.959	+20,1



Quelle: CIVD-Auswertung der Zahlen des KBA, Flensburg
Frankfurt, 07.02.2011 Da/rv/VI/210

Jede Art der Vervielfältigung, auch auszugsweise, ist nur mit schriftlicher Genehmigung des CIVD gestattet.
[For copying the written authorization of the CIVD is required.]